



Financements

Des **financements sont accordés** par l'ARS Bretagne aux Grandes Écoles et Universités qui souhaitent mettre en place un Campus sans tabac.

Les appels à projets de #MoisSansTabac (ARS, CPAM), ouverts en juin chaque année, peuvent aussi financer des actions organisées dans le cadre de #MoisSansTabac.

Les financements portent par exemple sur :

- La coordination et la communication sur votre projet.
- Des méthodes d'arrêt scientifiquement validées : achat de substituts nicotiques, thérapies cognitivo comportementales...
- L'intervention de tabacologues dans votre établissement.
- Des séances collectives d'activités physiques et de détente, de diététique, pour aider les fumeurs.euses à tenir dans la durée.
- Du coaching entre fumeurs et ex-fumeurs.
- La création d'évènements autour de la mise en place d'un campus sans tabac.
- etc...

Illustrations: AdobeStock



CONTACTS :

▶ **ARS Bretagne**
Dr Florence Tual
Coordinateur régional Addictions
florence.tual@ars.sante.fr

▶ **CPAM**
Vanessa Blin
Référénte régionale Tabac pour les CPAM
vanessa.blin@assurance-maladie.fr

▶ **Collectif #MoisSansTabac Bretagne**
Nathalie Le Garjean
Coordinatrice
Moissanstabac.bretagne@gmail.com

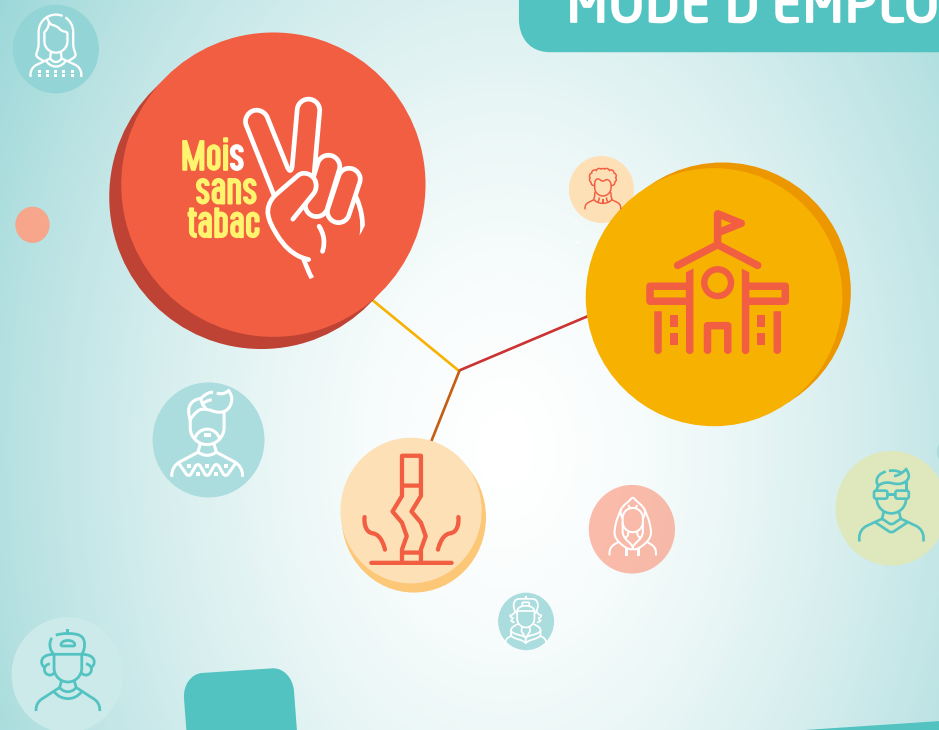


tabac-info-service.fr : pour l'accompagnement des fumeurs et fumeuses au 3989, sur Internet, Facebook et Twitter.



Un campus sans tabac

MODE D'EMPLOI



Les lieux sans tabac sont essentiels pour faire baisser le nombre de fumeurs et de fumeuses.

Pour les universités et grandes écoles, les avantages d'un campus sans tabac sont nombreux : une belle image de marque, une qualité de vie au travail avec un campus plus agréable, plus propre, sans odeurs de tabac, sans mégots, et **pour vos étudiants et salariés**, de réelles économies et des aides concrètes pour arrêter de fumer...

Rappelons que le tabac est la première cause de mortalité évitable en France (75 000 morts/an).

Le collectif #MoisSansTabac Bretagne⁽¹⁾ vous accompagne gratuitement dans ce projet

Établir un diagnostic au démarrage du projet.

Organiser un plan d'actions.

Assurer un suivi des résultats afin d'identifier les améliorations à apporter.



Stand de sensibilisation à l'occasion du Mois Sans Tabac, dans le cadre du Plan Santé Environnement de l'Institut d'Ostéopathie de Rennes.

Photo : Institut d'Ostéopathie

Le conseil méthodologique s'appuie sur les recommandations de la littérature scientifique et les expériences des campus français qui ont mis en place ce dispositif car certains établissements ont déjà franchi le pas !

- En Bretagne, l'École des Hautes Etudes en Santé Publique (précurseur en France le 31 mai 2018) puis l'Institut d'Ostéopathie de Rennes (Campus Ker-Lann, Bruz) en 2019.
- D'autres projets sont à l'étude : ASKORIA (Ecole de formation des travailleurs sociaux) à Rennes, l'Université de Bretagne Occidentale à Brest, avec des échanges d'expériences entre établissements.

⁽¹⁾ Membres du collectif #MoisSansTabac Bretagne pouvant vous accompagner : Anpa Bretagne, Association Hospitalière de Bretagne, Ireps Bretagne, Liberté Couleurs, Ligue Contre le Cancer, et leurs antennes départementales.



Témoignage

Marie Renault, DRH et cheffe de projet du Campus sans tabac à l'EHESP résume les facteurs de risques de la démarche :

- S'appuyer sur un **engagement fort de la direction**.
- Constituer **une équipe projet** représentative des différentes instances de l'établissement et désigner un **chef de projet**.
- Associer des experts externes.
- Réfléchir et communiquer sur les objectifs du campus sans tabac : promouvoir **la bonne santé et le bien-être** des étudiants et du personnel, assurer un **environnement moins polluant, aider les fumeurs à arrêter, etc.**
- Impliquer le CSE, le CHSCT, **le personnel et les étudiants**.
- Proposer aux étudiant.e.s des contrats rémunérés d'ambassadeur.ices.
- Utiliser **des outils de communication internes et externes adaptés**.
- Apporter **des soutiens concrets pour aider les fumeurs à arrêter de fumer**.
- **Évaluer le projet avant, pendant et après sa mise en place**.
- **Prévoir un budget et du temps à accorder à ce projet**.

En savoir plus :

www.ehesp.fr/campus/campus-sans-tabac/



EHESP : signalétique intérieure et extérieure du campus

Photos : EHESP

Résultats de l'enquête effectuée à l'EHESP en janvier 2019 auprès des fumeurs.euses :

29,2% "Ce campus pourra les aider à arrêter de fumer."

58,7% "Ce campus pourra les aider à réduire leur consommation de tabac."

